

*Erres maarreën
Erres!*



HANDELMAATSCHAPPIJ
R. S. STOKVIS & ZONEN
AFDEELING RADIO
AMSTERDAM ROTTERDAM GRONINGEN

ONTVANGTOESTEL ERRES K. I. III EN IV

SPECIAAL ONTWERPEN VOOR HET GEBRUIK IN DE TROPEN

◆ Het apparaat K. I. III bevat een teruggekoppelden detector en 2 trappen laagfrequent transformator-versterking. De antennekoppeling is inductief, g. aperiodisch.

◆ Afstemming geschiedt dus dooreen enkelen knop. Op de inductieve terugkoppeling is een fijnregeling aanwezig, doordat de detector plaatspanning regelbaar gemaakt is.

◆ Het apparaat is bestemd voor de luisteraars op de ultra korte golf en functionneert nog

tot op een golflengte van minder dan vijf Meter. Het kan eveneens gebruikt worden op golflengten van 200 tot 3000 Meter, echter veronderstelt het dan sterke uitzendstations, of de onmiddellijke nabijheid van een zwakker uitzendstation. In Europa

is het bijvoorbeeld zeer bruikbaar, maar in Indië zal het alleen in het rayon van een zwak uitzendstation luidspreker ontvangst op die golflengten kunnen geven.

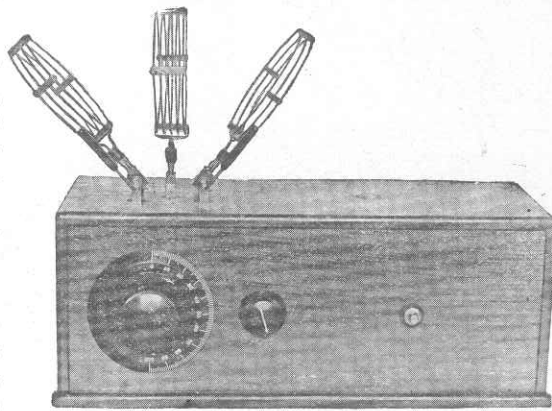
◆ De uitvoering is in teakhout, geheel insectenvrij, en de gebezigde onderdeelen zijn ook in de tropen onverwoestbaar. Erres

Speciaal Transformatoren waarborgen de kwaliteit der reproductie. Aanbevolen lampencombinatie: Philips A415, A415-B 403 (B 406).

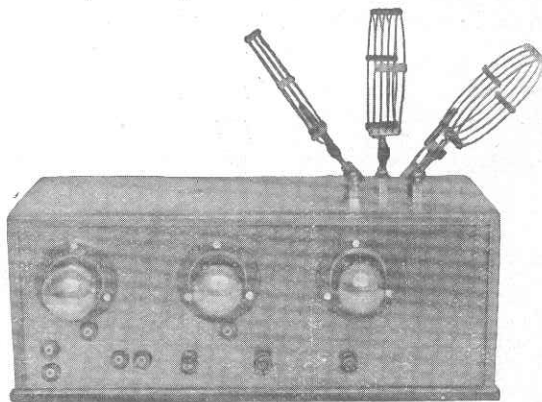
Prijs van het toestel exclusief toebehooren f 160.—

◆ Sinds korten tijd brengen wij eveneens nog een 4-lamps toestel in dezelfde uitvoering, n.l. ontvangtoestel Erres K. I. IV.

Prijs exclusief toebehooren f 250.—



K. I. III. Vooraanzicht

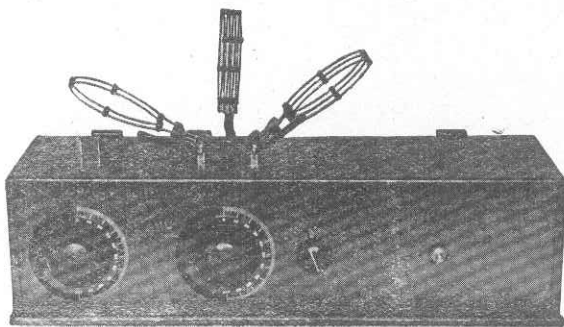


K. I. III. Achteraanzicht

ONTVANGTOESTEL ERRES K. I. V

SPECIAAL ONTWERPEN VOOR HET GEBRUIK IN DE TROPEN

◆ Het apparaat K. I. V bevat een trap hoogfrequent-versterking een inductief teruggekoppelden detector en 3 trappen laagfrequent transformator-versterking. Naar verkiezing kunnen de



K. I. V Vooraanzicht

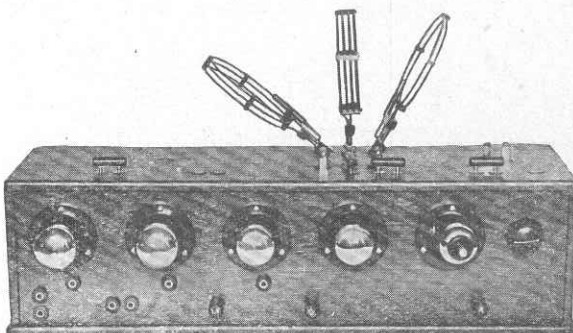
eerste en de voorlaatste trap worden uitgeschakeld. Is de hoogfrequent lamp uitgeschakeld, dan kan de antennekring afgestemd worden, of zoogenaamd aperiodischgekoppeld.

De Detector-plaatspanning is regelbaar en dit is een fijnregeling op de terugkoppeling.

◆ Het apparaat is universeel bruikbaar. Het functioneert geheel normaal tot beneden vijf meter en geeft nog luidsprekersterkte van zeer veraf gelegen zwakke stations, ook op golflengten van 200—3000 Meter.

◆ De uitvoering is in teakhout, geheel insectenvrij en de gebruikte onderdeelen zijn ook in de tropen onverwoestbaar.

◆ Erres speciaal transformatoren verzorgen de kwaliteit der buitengewoon opgevoerdelaag frequent versterking. Het is



K. I. V. Achteraanzicht

hierdoor mogelijk de ultra korte golf stations met zeer veel gemakkelijker te ontvangen. Aanbevolen lampencombinatie b.v.:

Philips A 430-A 415-A 409-A 409-B 403.

Prijs van het toestel, exclusief toebehooren . . . f 275.—

